

LIERCAPACITEIT TABEL GELDT BIJ DOBBEL REVEN!
ENKELE REEPTREK MAXIMAAL 3900 KG

Basisgegevens

Tabelnummer : T2001229-1
 Datum : 28-05-2002
 Type kraan : EFFER 1150/BS
 Serienummer : 105466
 Type truck : DAF 95XF FTD
 Chassisnummer : XLRTD47XSOE579344
 Kraankengetal : 87.1
 Max. last (ton) : 22.5
 Vlucht bij max. last : 4.0
 Kraangroep : B3
 Stabiliteit vlg : Pr-en 12999

Technische gegevens:

Zwenkbereik	15	graden
Hijstabel geldt met hoofdgiek onder	8.2	meter
Voertuiglengte	28.340	Kg
Voertuiggewicht onbeladen	918/767	omw/min
Max motortal bij kraanbedr. (laag/hoog)	12.5	m/s
Windsnelheid max.	1.2	m2/ton werklast
Windoppervlak max.	-10 tot +50	graden C
Werktemperatuur	9,0 / 8,5	bar
Bandenspanning voor/achter		

Algemene instructies

- Benodigde schoteldruk: 4500 Kg (schotel in achterste positie)

- De gebruiker dient de bijbehorende gebruiksinstructies te kennen en bevoegd zijn deze machine te bedienen
- De bedieningspositie dient zodanig gekozen te worden dat:
 - de bediener veilig staat
 - goed overzicht over het werk heeft
 - goed zicht op de LMB signalering heeft
- Uitvouwen van de kraan uitsluitend in volledig afgestempelde positie
- Vermijden van de kraan uitsluitend met de kraan in transportpositie geplaatst
- Kraan op goed dragende ondergrond, met stempelhouders geheel uitgeschoven en banden juist bodemcontact, waterpas opstellen
- Altijd onderlegschotten gebruiken
- Tijdens kraangebruik regelmatig waterpas controleren
- Lasten opnemen van grotere hoogte kan gevaar opleveren en is daarom verboden
- Tijdens laden mag de max. belasting van de stempels niet worden overschreden
- Het is verboden dmv hulpmiddelen een last in de kraan te hangen
- Kubelwerk niet toegestaan
- Hijsmiddelen maken deel uit van de last

Lastmomentbeveiliging

- Bij inschakeling LMB blijven de functies "telescoop inschuiven" en "zwenken" vrij
- Reset LMB is "telescoop inschuiven"
- In het "voorover programma" (sectie B) blijft bij inschakeling LMB de zwenkfunctie vrij waarmee uit de lage tabelsector gezwenkt kan worden

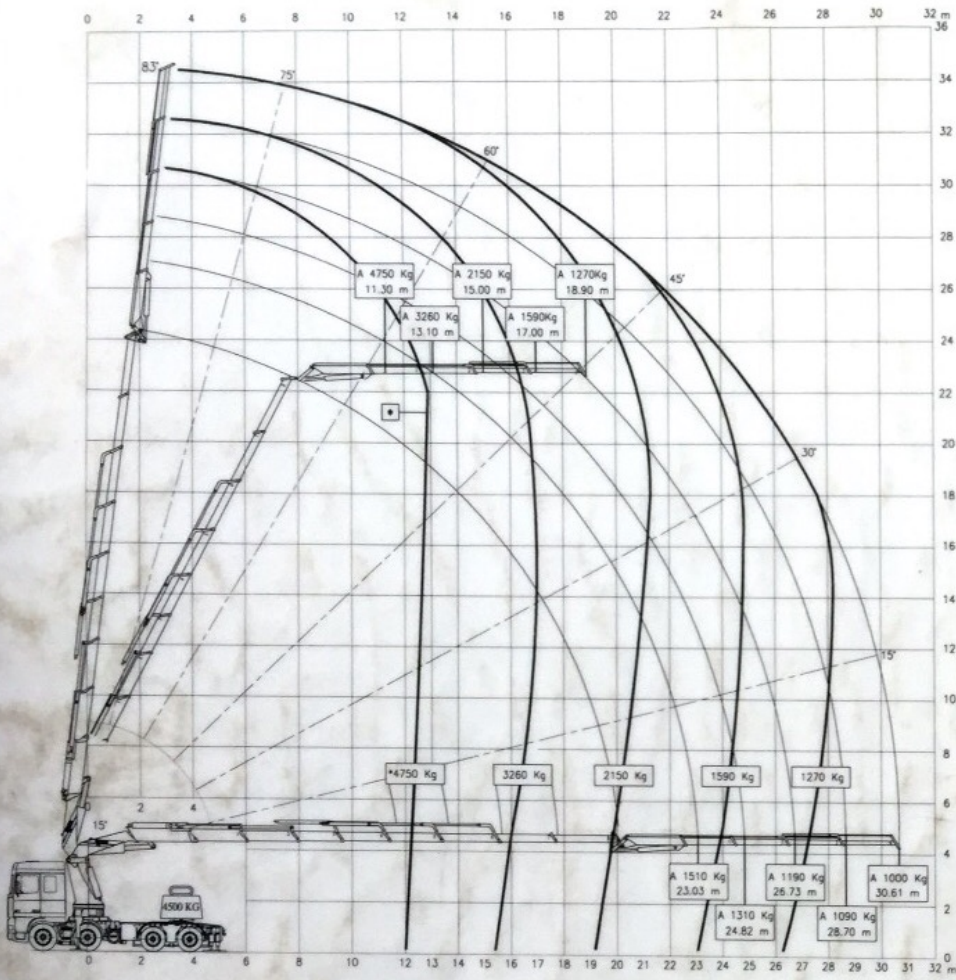
Signaleringen

- Geel+repeterende claxon: Kraancapaciteit 90%
- Rood+ aanhoudende claxon: kraancapaciteit 100%
- Groen knipperlicht: afstandsbesturing in werking
- De kraan is voorzien van een radiografische afstandbesturing
- Bij de kraan is echter wel een manuele noodbediening aanwezig.
- Gebruik hiervan is ivm onbeschermd bedienersplaats en vermindert werkoverzicht niet toegestaan

Service

Hyva Alphen a/d Rijn 0172-423549
 Hyva Barendrecht 0180-611399
 Hyva Hoogeveen 0528-275101
 Hyva Veenendaal 0318-527315

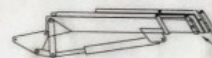
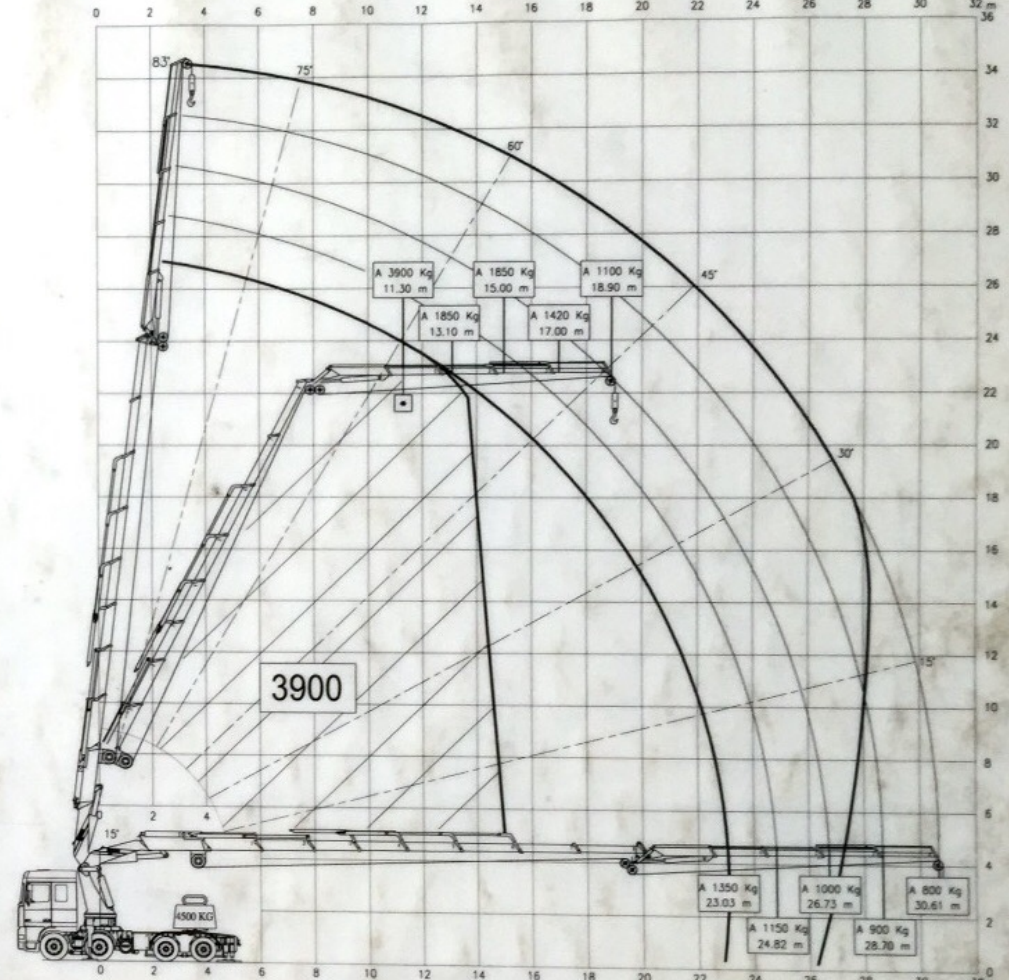
NORMS/SYMBOLS ACCORDING TO ISO UNLESS OTHERWISE STATED.		COPYRIGHT	
SHAPE & PLACE TOLERANCES: ISO 1101		This print and the information shown hereon is the property of HYVA. It may not be delivered to others nor reproduced for general circulation without the written consent of the HYVA engineering department.	
TOLERANCES: ISO 2768 - dt		ENGINEER LJR	
ROUGHNESS: ISO 1302		REMOVE SHARP EDGES	
DRAWER LJR		CHECKED	
DATE 04-06-2002		PART NO W2001229	
MATERIAL		DESCRIPTION: HIJSTABEL T2001229-1	
TELEPHONE (31) 0172 423555		UNITS mm	
TELEFAX (31) 0172 423680		NUMBER OR FILENAME	
HYVA HOLDING B.V. HJL680		SIZE A1	



* Hijslast van 4750 kg geldt alleen wanneer de JIB met 2e, 3e en 4e JIB-telescopen is geborgd aan de 1e JIB-telescoop!!

FLY-JIB TABEL

KRAANBEDRIJF MET JIB ALLEEN TOEGESTAAN IN SECTIE A (ACHTER CABINE)



* Hijslast van 3900 kg geldt alleen wanneer de JIB volledig is ingeschoven

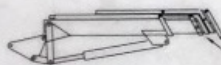
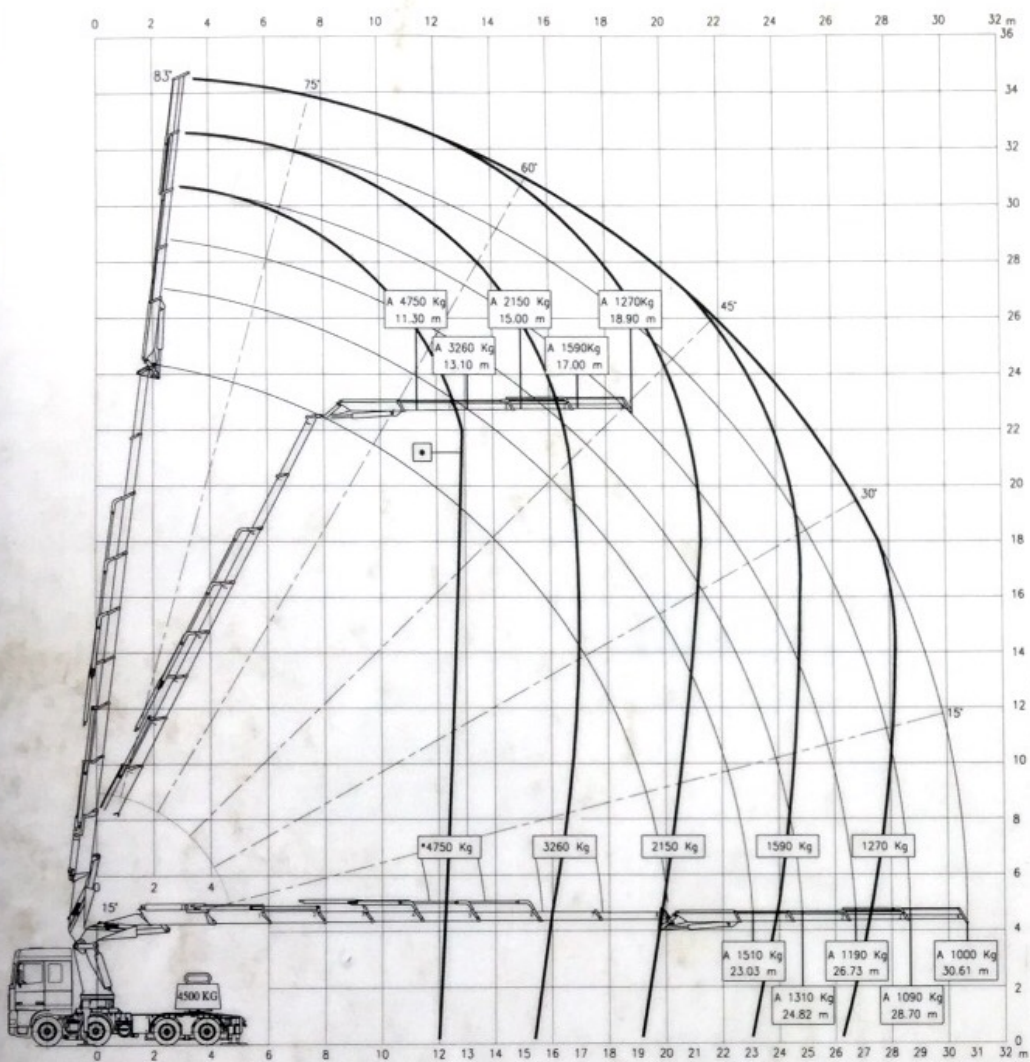
LIER TABEL

NORMS/SYMBOLS ACCORDING TO ISO UNLESS OTHERWISE STATED.		COPYRIGHT	
SHAPE & PLACE TOLERANCES: ISO 1101		The price and the information shown	
TOLERANCES: ISO 2768-01		on this drawing is the property of HYVA. It may not	
ROUGHNESS: ISO 1302		be delivered to others nor reproduced for	
REMOVE SHARP EDGES.		general circulation without the written consent	
ENGINEER	LSR	CHECKED	
DRAWER	LSR	PART NO.	W2001229
DATE	04-06-2002		
MATERIAL			
DESCRIPTION: HJSTABEL T2001229-2			
FLY-JIB & LIER			
TELEPHONE (31) 0172 423555	UNITS	mm	NUMBER OR FILENAME
TELEFAX (31) 0172 420880	SIZE	A1	REV.1
HYVA HOLDING B.V. HOLLAND	SCALE	1:190	701229C A

DRIVER		LSR	DATE	25-07-2003	PART NO.	W2001229
MATERIAL						
DESCRIPTION: HJSTABEL T2001229-1						
TELEPHONE (31) 0172 423555	UNITS	mm	NUMBER OR FILENAME	REV.		
TELEFAX (31) 0172 420880	SIZE	A1	701229D	A		
HYVA HOLDING B.V. HOLLAND	SCALE	1:190				

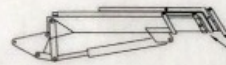
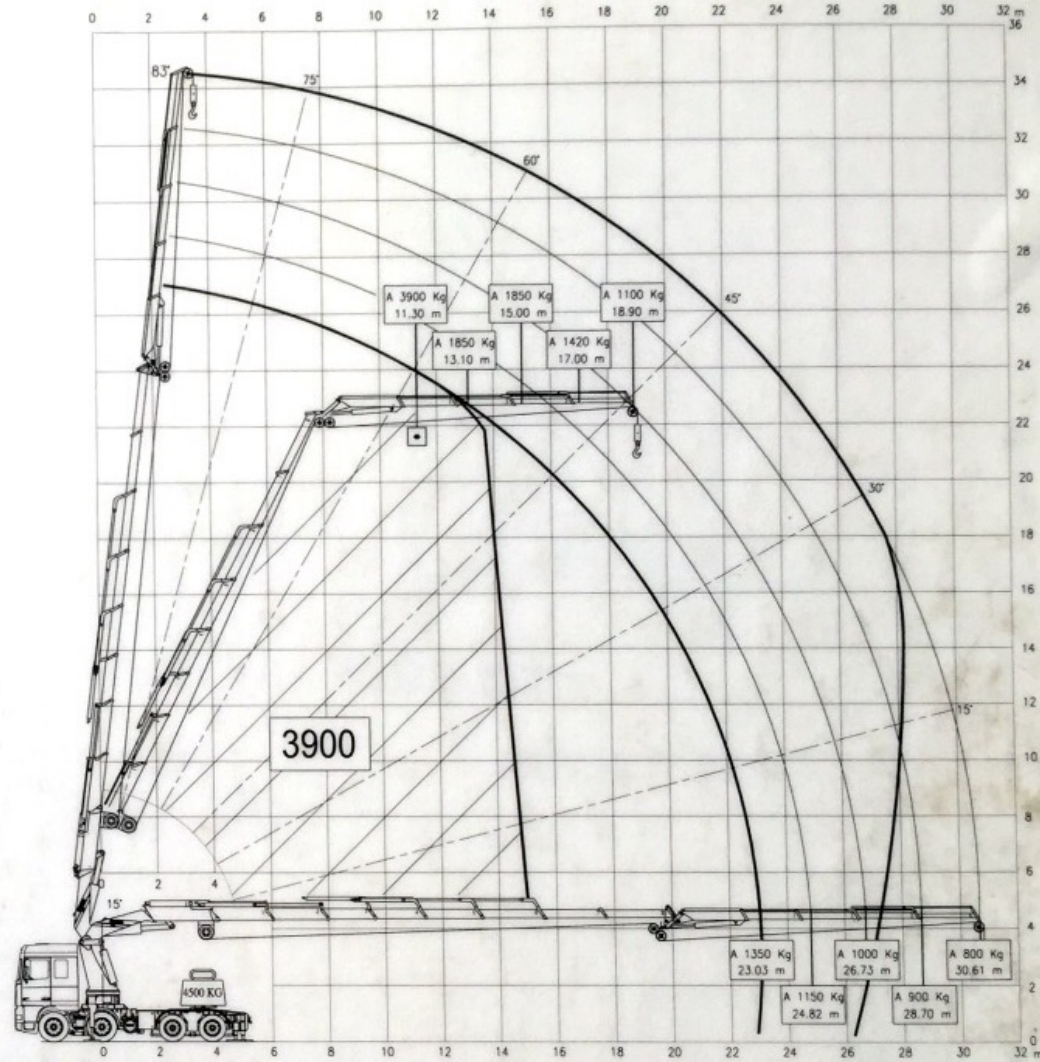
- Kran op goed dragende ondergrond, met steunpauzelaars geheel uitgeschoven
- Alleen last bodemcontact, waterpas opstellen
- Altijd onderlegschoenen gebruiken
- Tijdens kraangebruik regelmatig waterpas controleren
- Lasten opheffen van grotere hoogte kan gevaar opleveren en is daarom verboden
- Tijdens laden mag de max. belasting van de stempels niet worden overschreden
- Het is verboden om hulpmiddelen een last in de kraan te hangen
- Kubuswerk niet toegestaan
- Hijsmiddelen maken deel uit van de last

Service
 Hyva Alphen a/d Rijn 0172-423549
 Hyva Barendrecht 0180-611399
 Hyva Hoogeveen 0528-275101
 Hyva Veenendaal 0316-527315



* Hijslast van 4750 kg geldt alleen wanneer de JIB met 2e, 3e en 4e JIB-telescopen is geborgd aan de 1e JIB-telescoop!!

FLY-JIB TABLE



* Hijslast van 3900 kg geldt alleen wanneer de JIB volledig is ingeschoven

LIER TABLE

NORMS/SYMBOLS ACCORDING TO ISO UNLESS OTHERWISE STATED.
 SHAPE & PLACE TOLERANCES: ISO 1101
 TOLERANCES: ISO 2768-4L
 ROUGHNESS: ISO 1392 REMOVE SHARP EDGES.

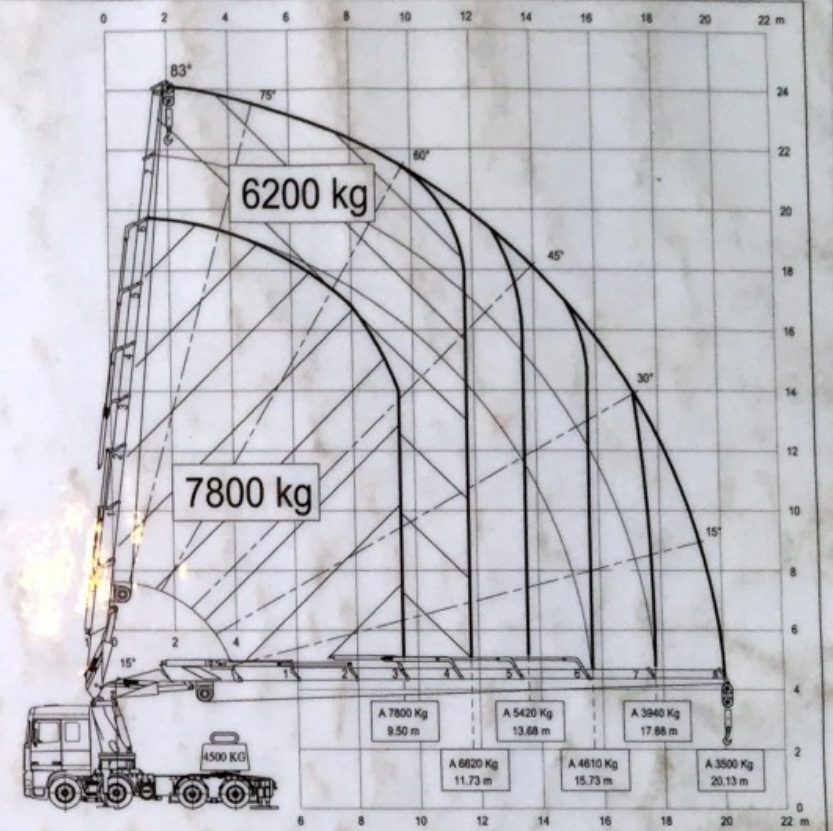
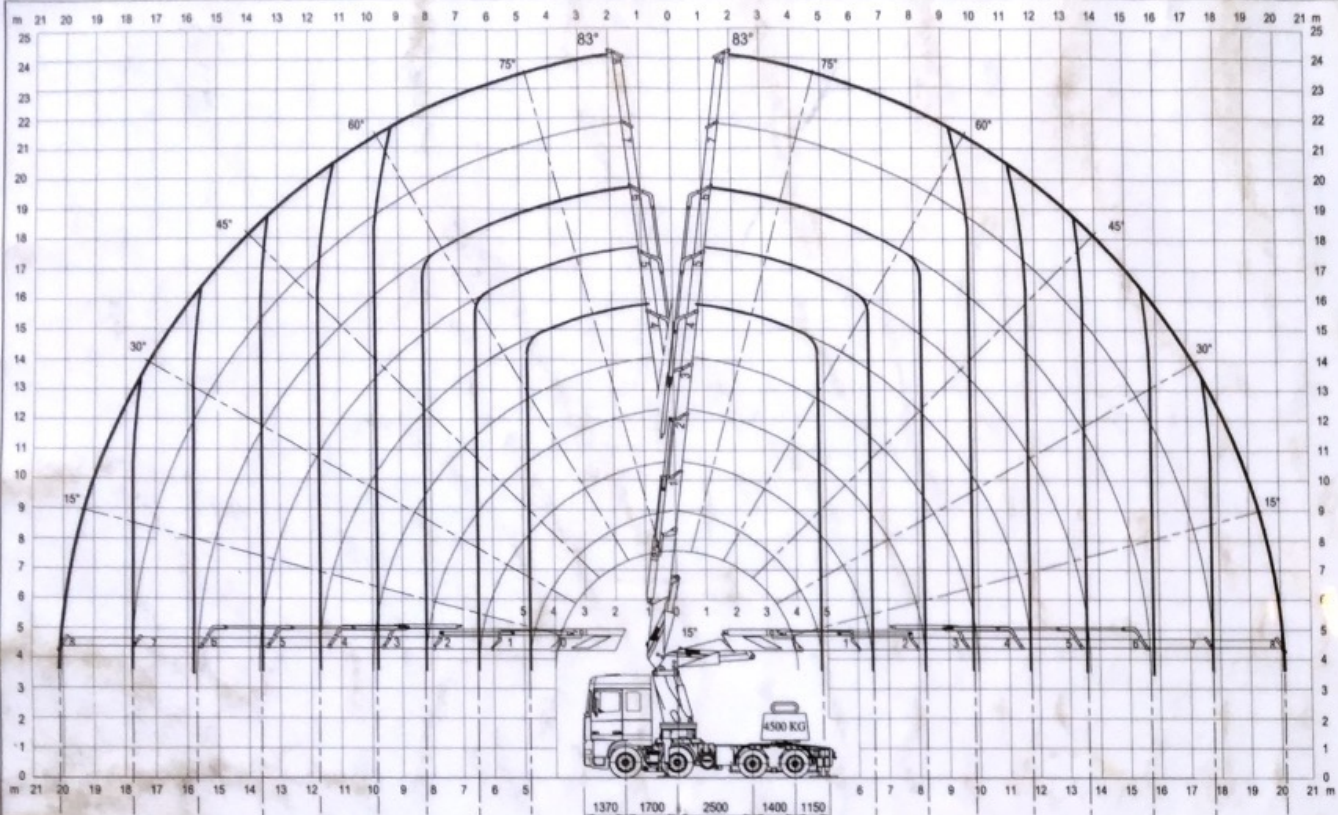
ENGINEER: LER
 DRAWER: LER
 DATE: 04-06-2002
 MATERIAL:
 DESCRIPTION: HIJSTABEL T2001229-2
 FLY-JIB & LIER

PROJECTION: UNITS: mm
 SCALE: 1:190

NUMBER OR FILENAME: 701229C
 REV: A

COPYRIGHT
 This grid and the information herein is the property of HYVA. It may not be distributed to others or reproduced for general circulation without the written consent of the HYVA engineering department.

HYVA
 TELEPHONE (31) 0172 423555
 TELEFAX (31) 0172 420660
 HYVA HOLDING B.V. HOLLAND



LIERCAPACITEIT TABEL GELDT BIJ DOBBEL REVEN!
ENKELE REEPTREK MAXIMAAL 3900 KG

B 400 Kg 17.88 m	B 650 Kg 13.68 m	B 1750 Kg 9.88 m	B 3600 Kg 6.48 m	A 13120 Kg 6.48 m	A 8140 Kg 9.88 m	A 5420 Kg 13.88 m	A 3940 Kg 17.88 m		
B 180 Kg 20.13 m	B 575 Kg 15.73 m	B 900 Kg 11.73 m	B 2425 Kg 8.13 m	B 5200 Kg 4.83 m	A 19400 Kg 4.83 m	A 10200 Kg 8.13 m	A 6620 Kg 11.73 m	A 4610 Kg 15.73 m	A 3500 Kg 20.13 m

Basisgegevens

Tabelnummer : T2001229-1
 Datum : 25-07-2002
 Type kraan : EFFER 1150/BS
 Serienummer : 105466
 Type truck : DAF 95XF FTD
 Chassisnummer : XLRTD47XS0E579344

Kraankengtel : 87.1
 Max. last (ton) : 22.5
 Vuucht bij max. last : 4.0
 Kraangroep : B3
 Stabiliteit vlg : Pr-en 12999

Technische gegevens:

Zwenkbereik : eindloos
 Hijstabel gelok met hoofdgiek onder : 15 graden
 Voerluggengte : 8.2 meter
 Voerluggewicht onbeladen : 28.340 Kg
 Max. motort. tal bij kraanbedr. (laag/hoog) : 918/767 omw/min
 Windsnelheid max. : 12.5 m/s
 Windoppervlak max. : 1.2 m²/ton werklust
 Werktemperatuur : -10 tot +50 graden C
 Bandenspanning voorlachter : 9,0 / 8,5 bar

Lastmomentbeveiliging

- Bij inschakeling LMB blijven de functies "telescoop inschuiven" en "zwenken" vrij
- Reset LMB is "telescoop inschuiven"
- In het "voorover programma" (sectie B) blijft bij inschakeling LMB de zwenkfunctie vrij waarmee uit de lage tabelsector gewerkt kan worden

Signaleringen

- Geel+repeterende claxon: Kraancapaciteit 90%
- Rood+ aanhoudende claxon: kraancapaciteit 100%
- Groen knipperlicht: afstandbesturing in werking
- De kraan is voorzien van een radiografische afstandbesturing
- Bij de kraan is echter wel een manuele noodbediening aanwezig. Gebruik hiervan is ivm onbeschermde bedienersplaats en verminderd werkoverzicht niet toegestaan

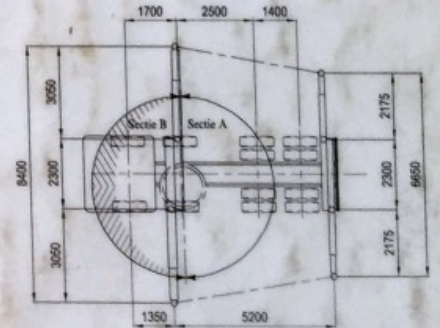
Algemene instructies

- Benodigde schoteldruk: Ballastbak "van Riel" W2001229

- De gebruiker dient de bijbehorende gebruiksinstructies te kennen en bevoegd zijn deze machine te bedienen
- De bedieningspositie dient zodanig gekozen te worden dat:
 - de bediener veilig staat
 - goed overzicht over het werk heeft
 - goed zicht op de LMB signalering heeft
- Uitvoeren van de kraan uitsluitend in volledig afgestemde positie
- Vermeden van de kraan uitsluitend met de kraan in transportpositie geplaatst
- Kraan op goed dragende ondergrond, met stempelhouders geheel uitgeschoven en banden juist bodemcontact, waterpas opstellen
- Altijd onderlegschotten gebruiken
- Tijdens kraangebruik regelmatig waterpas controleren
- Lasten opnemen van grotere hoogte kan gevaar opleveren en is daarom verboden
- Tijdens laden mag de max. belasting van de stempels niet worden overschreden
- Het is verboden dmv hulpmiddelen een last in de kraan te hangen
- Kubelwerk niet toegestaan
- Hijsmiddelen maken deel uit van de last

Service

Hyva Alphen a/d Rijn 0172-423549
 Hyva Barendrecht 0180-611399
 Hyva Hoogeveen 0528-275101
 Hyva Veenendaal 0318-527315



NORMS/SYMBOLS ACCORDING TO ISO UNLESS OTHERWISE STATED

SHAPE & PLACE TOLERANCES: ISO 1101
 DIMENSIONS: ISO 2768 - M
 TOLERANCES: ISO 2768 - M
 SURFINISH: ISO 1302

REMOVE SHARP EDGES

ENGINEER: LGR
 CHECKED: LGR
 DATE: 25-07-2002
 PART NO: W2001229

HYVA

TELEPHONE: (31) 0172 423549
 TELEFAX: (31) 0172 423980
 HYVA HOLDING B.V. HOLLAND

PROJECTION: FIRST ANGLE
 UNITS: mm
 SIZE: A1
 SCALE: 1:180

NUMBER OR FILENAME: 7012290
 REV: A